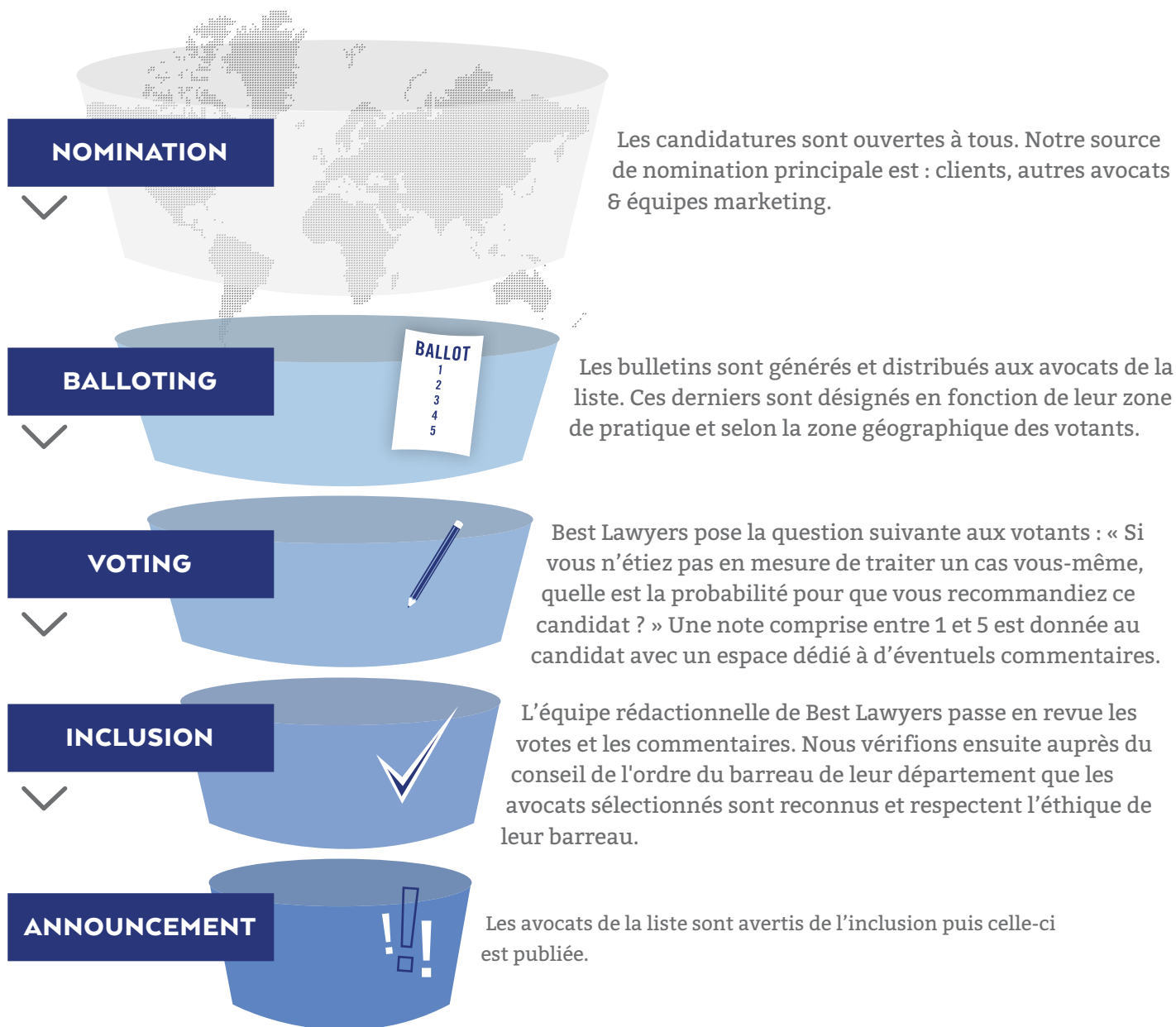


# Best Lawyers®

## METHODOLOGY

L'inclusion chez *Best Lawyers* est entièrement basée sur l'évaluation par les pairs. La méthodologie est conçue pour récolter, aussi précisément que possible, l'avis général des avocats principaux sur les capacités professionnelles de leurs confrères exerçant dans la même zone juridique et géographique. Best Lawyers emploie un processus d'enquête sophistiqué, consciencieux, rationnel et transparent, conçu pour évaluer de manière réaliste et significative la qualité des services juridiques. Nous sommes convaincus que la qualité d'une enquête de type évaluation par les pairs est directement liée à la qualité du groupe de votants.



Pour soumettre des candidatures, veuillez visiter le site [www.BestLawyers.com/About/Nominations](http://www.BestLawyers.com/About/Nominations) ou envoyer un email à [nominations@bestlawyers.com](mailto:nominations@bestlawyers.com). Pour de plus amples informations concernant les candidatures, veuillez-nous contacter à [info@bestlawyers.com](mailto:info@bestlawyers.com).